

Descripción:

CAJA AISLADORA PARA CONECTOR CUÑA PRESION, polietileno resistente a la radiación UV.

Características :Conectores que admite segun sección del conductor :

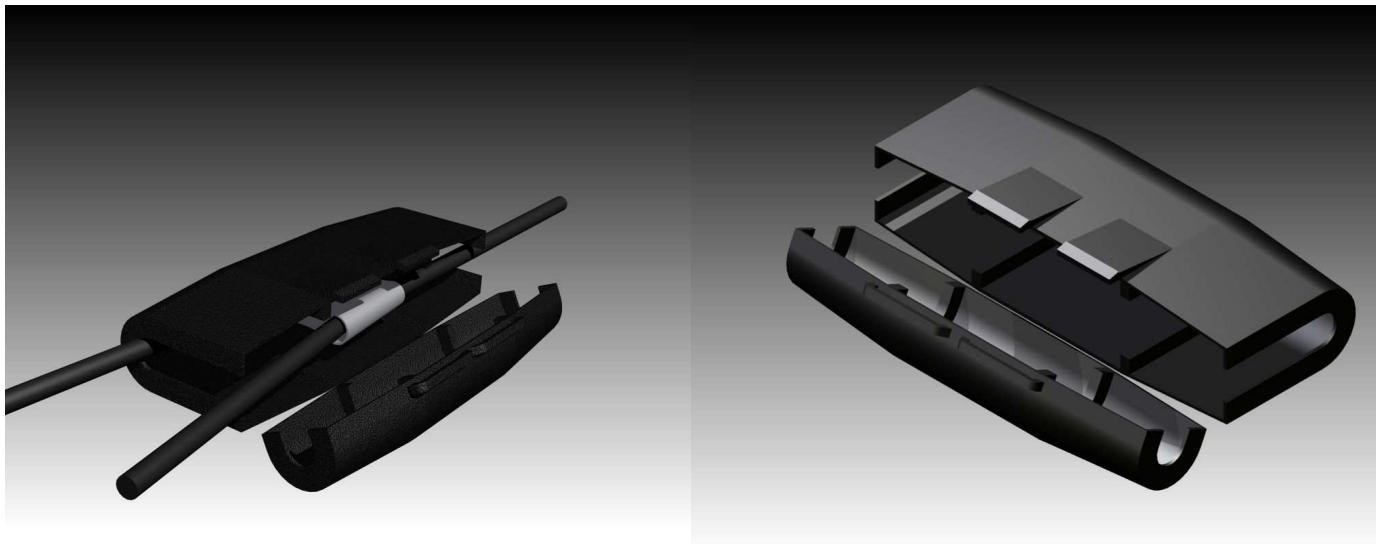
Principal : #2-300 MCM

Derivación : #6-300 MCM

La caja aislante deberá llevar indicado en un lugar visible de forma indelable y legible los siguientes datos:

Nombre o marca del fabricante

Referencia del elemento según el fabricante



Uso:

Para cubrir los conectores cuña.

Comentario:

PLANILLA DE DATOS GARANTIZADOS
DEPARTAMENTO DE NORMATIVA
EDENORTE DOMINICANA S.A.



CÓDIGOS

EDENORTE	1006351
FECHA	04/04/2012

CAJA AISLANTE CONECTOR CUÑA HASTA 300 MCM

ÍTEM	DATOS	UNIDAD	PEDIDO	OFRECIDO	COMENTARIO
1	Empresa proveedora	(*)		
2	Fabricante	(*)		
3	Modelo	(*)		
4	País de origen	(*)		
5	Tipo	CAJA AISLANTE		
6	Norma de fabricación y ensayos	(*)		
7	Características constructivas				
7.1	Material		Polietileno		
8	Características Generales.				
8.1	Color		Negro		
8.2	Aislamiento	Volts	600		
8.3	Resistencia a rayos UV		Si		
8.4	Rango del conector admisible	MCM	300-300		
8.5	Nombre o marca del fabricante		Si		
8.6	Referencia del elemento según el fabricante		Si		
8.7	Agujeros para drenaje de agua		Si		
9	Embalaje		*Ver descripcion*		
9.1	Norma de fabricación y ensayos	ISO 780:1983		
9.2	Garantía	Año	1		
10	Embalaje		*Ver descripcion*		
9.1	Norma de fabricación y ensayos	ISO 780:1983		
9.2	Garantía	Año	1		
10	Certificación ISO 9000 o similar		(*)		

(*) A indicar por el oferente

Fecha de actualización: 08/06/16

.....
Fecha de la oferta

.....
Nombre y firma del oferente

.....
Sello

COMENTARIOS:

- 1- Este material cumplirá con todas las indicaciones detalladas en la especificación técnica correspondiente.
- 2- En caso de haber una solicitud adicional por parte de La Distribuidora o que el Fabricante entienda deba entregar información adicional, para la correcta evaluación de la propuesta, se deberá hacer por escrito y ser anexado a esta planilla de Datos Garantizados.

DESCRIPCION:

Se requiere que los materiales sean embalados en cajas que permitan su apilacion, resguardo, identificacion y proteccion de acuerdo a las características requeridas por Edenorte en termino de tamaño, ergonomía y calidad, las cuales deben ajustarse a la unidad de carga, distribución y almacenamiento.



Requerimientos:

1. Las cajas en las que sean embalados los materiales deben ser resistentes a las manipulaciones, transporte, apilado y almacenamiento.
2. Las paleta o plataforma, su dimensiones es ajustada al tamaño de las unidades de carga.
3. Las cajas no pueden exceder el peso de 60Lbs.
4. Las dimensiones de las cajas deben permitir el paletizado.
5. Las cajas deben llegar sujetadas con fleje plástico sobre paletas o plataforma.
6. Las cajas deben contener las informaciones indicadas en la ilustración.



Uso:

Almacenaje de materiales

Comentario:

Estas imágenes son para fines de ilustración